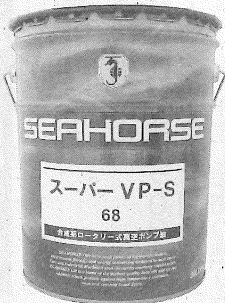


# わが社の製品・技術サ-



### 中国興業

中国興業のロータリ「スーパーVP-1」式真空ポンプ油は、ベースオイル、添加剤の配合を基とし、「スーパーVP-S100」は高選定にこだわり開発し

度に精製された鉱物油を基油として、ろ過された鉱物油を基油とする。大型から小型までのポンプに切り替えることができる。軽質分が同真空ポンプ油は防



### SGエンジニアリング

SGエンジニアリングは劣化したコンクリート構造物の本体内部を健全にする補修技術「IPH工法(内圧充填接合補強)」を開発。高度経済成長期につくられたコンクリート構造物が地震や老朽化で傷み、人々の生活に危険を及ぼし始め、補修後数年で生じる「再劣化」も社会問題化している。同工法は極めて少なく、蒸気圧を低く維持してポンプの能力を最大限まで引き出す。従来の鉱物系を基とし、比ベ酸化安定性に優れた「2000」は高流動性、潤滑性を維持することにより、ロータリポンプを摩耗から守る。水分離性に優れており、ドレンの汎用油は軽質分を含む場合もあり蒸気圧が高くなる課題があっ



躯体内部の空気と樹脂を置換させ、高密度に充填ができる注入工法で、構造物の長寿命化を確保し、93年経過した歴史ある橋をよみがえらせた。同工法を全国に普及させるため「一般社団法人IPH工法協会」を設立。現在全国150社の会員と共に「人命と暮らしを守る工法」として使命感を持ち活動中だ。

## 生命と暮らしを守る環境づくり

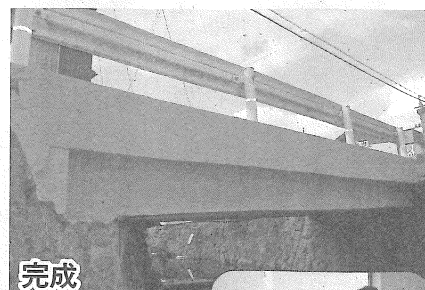
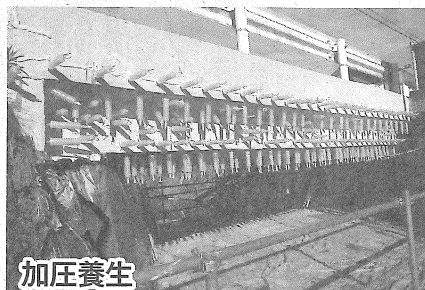
内部からよみがえる!コンクリート補修の新常識

用途  
 土木：橋桁・橋脚・床板・トンネル・ダム・堤防・道路など  
 建築：建築基礎・外壁・耐力壁・地下室・タイル下地など

## IPH工法(内圧充填接合補強)

経年劣化や地震などにより傷んだコンクリート構造物の「強度回復」「長寿命化」を実現する技術

NETIS 登録番号 旧 CG-070007-V(NETIS 掲載期間 2007年~2018年3月) / 土木学会 技術評価 第0020号 / 特許第5941585号



### IPH工法の特長

- 空気と注入樹脂の置換
- 高密度充填
- 強度回復・耐久性向上
- 鉄筋防錆・中性化抑制
- 経済性の向上・環境対策

### IPH工法推進事業

(一社)IPH工法協会のコア企業として製品開発や大学での性能評価実験など、工法技術の向上、推進に努めている



SGE SGエンジニアリング株式会社

〒733-0861 広島市西区草津東1丁目11-51 TEL(082)273-6954 FAX(082)272-7276  
 URL:http://sge-k.com E-mail:info@sge-k.com



入場無料  
 ※事前登録なしで受付をいたします

# 第4回

「第4回ひろしのスマートサービス業と

12/10

主催：ひろし  
 共催：広島県  
 問合せ先：ひろし